

FICHE 12 : QUEL PLAN POUR QUI ?

Les adaptations et aménagements ont pour objectif de faciliter le parcours scolaire des élèves à besoins éducatifs particuliers, en référence aux objectifs du socle commun. Une observation fine de l'élève est nécessaire afin de déterminer les adaptations et aménagements les plus appropriés pour l'aider à contourner les obstacles rencontrés dans ses apprentissages. L'enseignant doit prendre en compte à la fois les spécificités de l'élève et les caractéristiques des tâches qu'il propose.

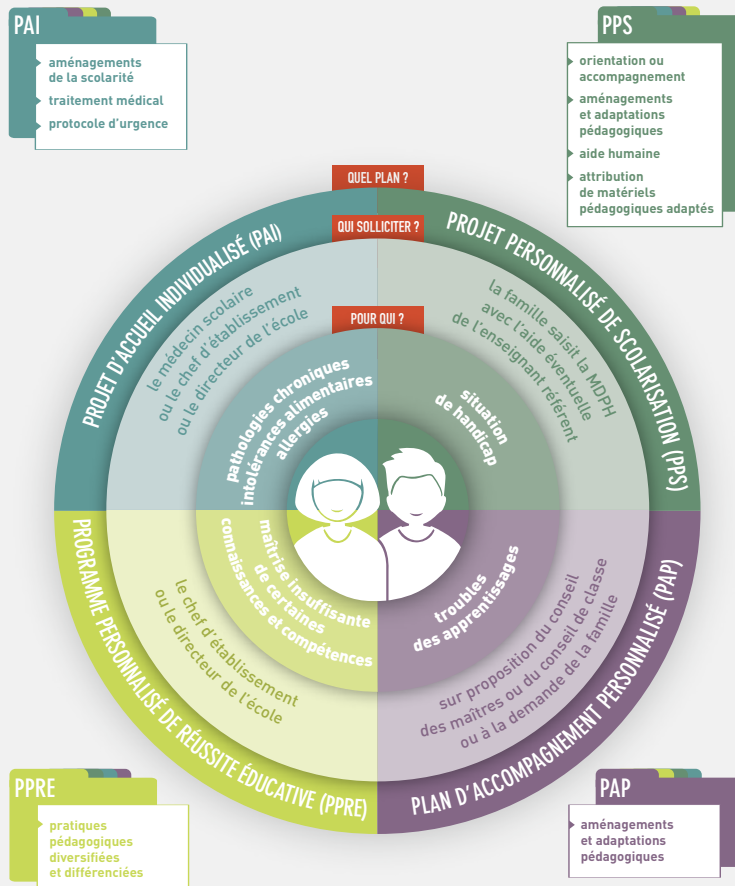
AGIR DANS L'ÉCOLE



- Permettre à tous les élèves présentant des difficultés scolaires durables de bénéficier de différenciation, d'adaptation ou d'aménagement.
- Permettre à chacun d'apprendre et de progresser.

Les objectifs

Quel plan pour qui ?



Ministère de l'Éducation nationale, de l'Enseignement supérieur et de la Recherche / décembre 2014

RÉPONDRE AUX BESOINS ÉDUCATIFS PARTICULIERS DES ÉLÈVES : quel plan pour qui ?

- Répondre aux besoins éducatifs des élèves : quel plan pour qui ? :

Les ressources

